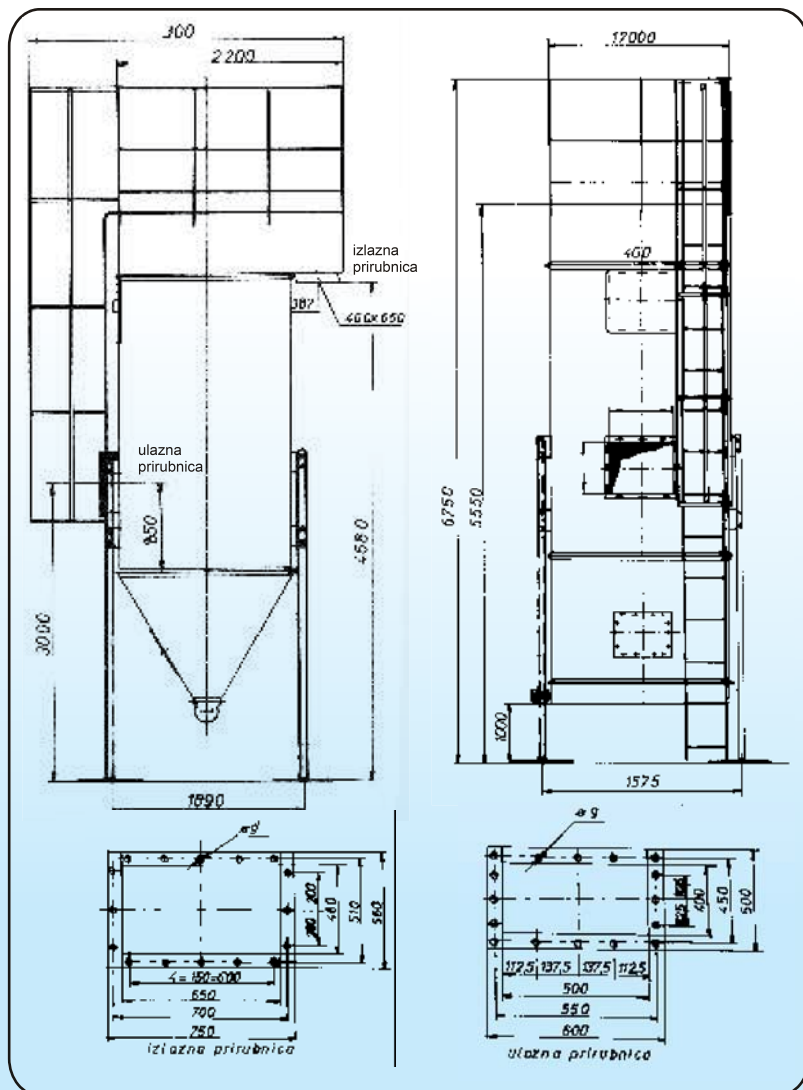


Komorni filteri sa kontinualnim čišćenjem ZFS - 200



Filter ZFS-200 je namenjen za suvo filtriranje zapašenog vazduha. Upotrebljava se za otprašivanje pri najrazlicitijim uslovima i vrstama prašine, pocev od kamenoloma pa do industrije lekova. Zapašeni vazduh ne sme biti vlažan, lepljiv zamašćen i topao iznad 423 K.

Konstrukcija filtera je izvedena tako da se spajanjem komora mogu dobiti velike filtracione celine, koje nakon montaže predstavljaju monolitnu filter stanicu.

Filter može raditi i u podprisnom i u nadprisnom sistemu tj. ventilator može biti postavljen ispred ili iza filtera.

Konstrukcija u nominalnom izvođenju može raditi sa podpritiskom max. 7kPa. Ukoliko je podpritisk veći treba naglasiti da se traži ojacana konstrukcija. Zaptivanje i antikoroziivna zaštita su izvedeni za spoljnu montažu.

Filter ZFS-200 se radi u sve tri varijante PP, PE i VT.

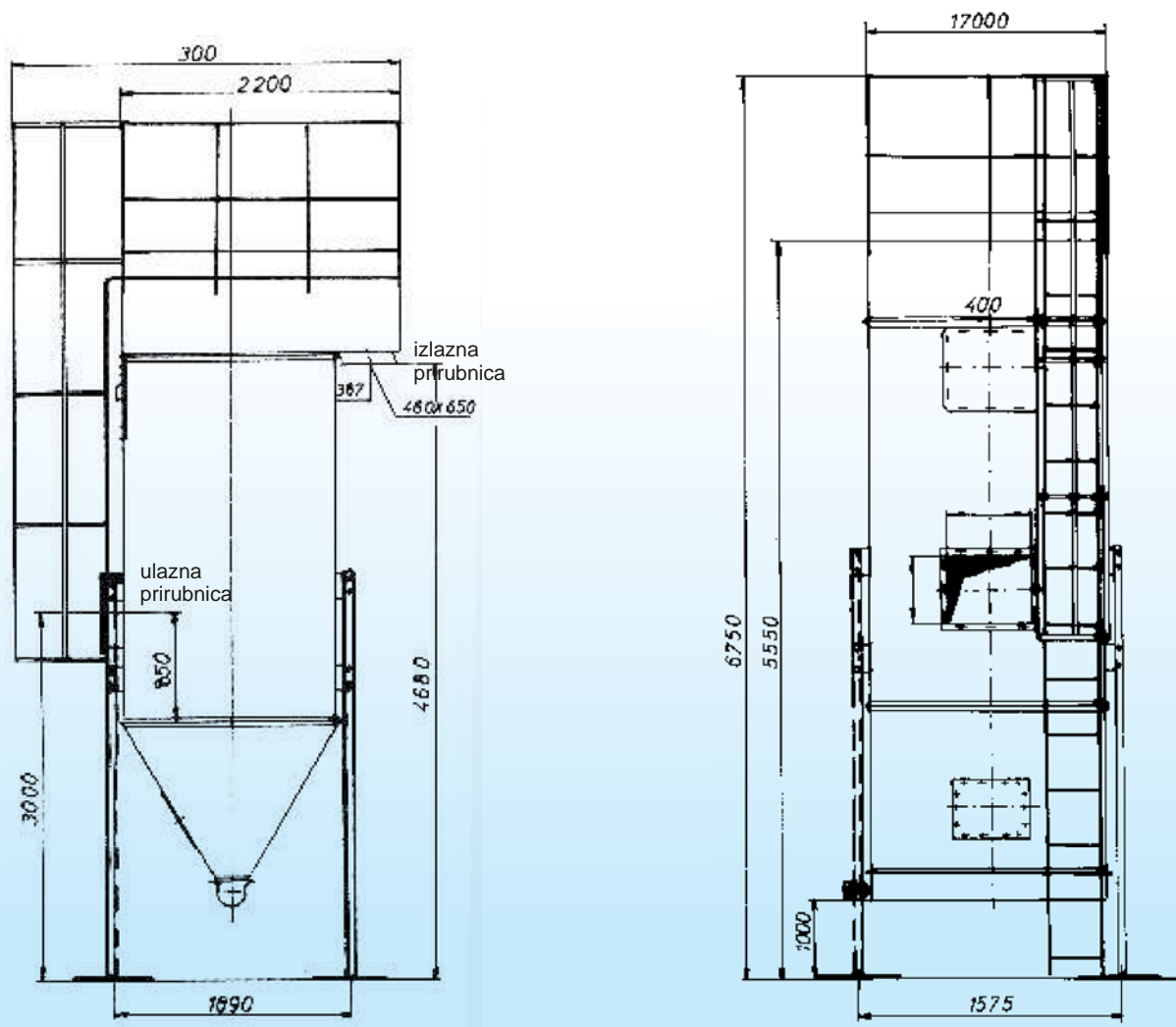
Filter je opremljen inercijalnim predodvajacem što dozvoljava rad sa zapašenim vazduhom ulazne koncentracije do 100 gr/m. Ukupna filtraciona površina je 80 m².

Pad pritiska u filteru se reguliše pomocu programera. Očišćena vreća startuje sa 1000 Pa, a čisti se kada pad pritiska naraste na 1500 Pa, tako da se može računati da je kroz celu komoru gubitak pritiska 1200-1300Pa.

Potrebna količina komprimiranog vazduha za otresanje filter vreća je $Q=0,300 \text{ m}^3/\text{min}$. pod pritiskom od 6-8 bar, očišćena od ulja, vlage i necistoca. Masa filtera je $G=2780 \text{ kg}$.

Kako se filter vreće vade odozgo, kroz čisti deo filtera, to zahteva slobodan prostor iznad filtera min. 3,5 m visine.

Pri isporuci filter se isporučuje sa nosećom konstrukcijom, čiji se gabariti mogu podesiti po želji narucioca, merdevinama za penjanje, zaštitnom ogradom, elektronskim programerom i elektromagnetnim ventilima i pužnim transporterom za izvođenje prašine iz filtera i dozerom ili samo dozerom po želji narucioca. Uz isporuku filtera dostavlja se merna skica građevinskih temelja za ugradnju noseće konstrukcije filtera.



Filter je opremljen inercijalnim predodvajacem što dozvoljava rad sa zapašenim vazduhom ulazne koncentracije do 100 gr/m³. Ukupna filtraciona površina je 80 m².

Pad pritiska u filteru se reguliše pomocu programera. Ocišćena vreća startuje sa 1000 Pa, a čisti se kada pad pritiska naraste na 1500 Pa, tako da se može računati da je kroz celu komoru gubitak pritiska 1200-1300Pa.

Potrebna količina komprimiranog vazduha za otresanje filter vreća je Q=0,300 m³/min. pod pritiskom od 6-8 bar, očišćena od ulja, vlage i nečistoća. Masa filtera je G=2780 kg.

Kako se filter vreće vade odozgo, kroz čisti deo filtera, to zahteva slobodan prostor iznad filtera min. 3,5 m visine.

Pri isporuci filter se isporučuje sa nosećom konstrukcijom, čiji se gabariti mogu podesiti po želji naručioca, merdevinama za penjanje, zaštitnom ogradom, elektronskim programerom i elektromagnetnim ventilima i pužnim transporterom za izvođenje prašine iz filtera i dozerom ili samo dozerom po želji naručioca. Uz isporuku filtera dostavlja se merna skica građevinskih temelja za ugradnju noseće konstrukcije filtera.

